



SANPOU TOUEN
Original Tableware Catalog

2025 | Vol.13 |

三峰

SANPOU TOUEN

株式会社 三峰陶苑

本カタログ掲載商品は、すべて日本製です。

※ 製品の改良に伴う仕様の変更を予告なくすることがあります。
※ 一時的な品切れ、多少の寸法・色の違いはご容赦ください。



SDGs 行動宣言

わが社は、企業活動を通じて、社会課題の解決に取り組み、SDGs達成に貢献しています。

Made in
MINO
Japan

毎日使ううつわたちこそ、Made in Japan でありたい。

CONTENTS

- 01-02... 輪つなぎ Watsunagi
- 03-04... 太タコ唐草 Futotakokarakusa
- 05... 花一輪 Hanaichirin
- 06... 瀏十草 Fuchitokusa
- 07... 吹墨丸紋 Fukizumimarumon
- 08... 古染格子 Kosomegoushi
- 09... 藍友禅 Aiyuzen
- 10... 刷毛目格子 Hakemegoushi
- 11... 錆唐草 Sabikarakusa
- 12... 花七宝 Hanashippou
- 13... 藍更紗 Aisarasa
- 14... 濃十草 Damitokusa
- 15... 野ぶどう Nobudou
- 16... 藍祥瑞 Aishonzui
- 17-18... 彫十草 Horitokusa
- 19-20... 吹墨十草 Fukizumitokusa
- 21-22... 反形井 Sorigatadon
- 23-24... 藍染ぶどう Aizomebudou
- 25... 白化粧 Shirogesyou
- 26... トビカンナ Tobikanna
- 27... 黄彩花紋 Ousaikamon
- 28... 花ほのか Hanahonoka
- 29... ほっこり猫 Hokkorineko
- 30... ほっこりうさぎ Hokkoriusagi
- 31... 窯変紺 Youhenkon
- 31... 深緑釉 Shinryokuyu
- 32... れんげ Renge
- 32-34... 形状見本 Form sample



輪つなぎ 菊形80皿／菊形35皿／菊形55鉢

輪つなぎ Watsunagi New

唐草や小紋柄を二つの輪の中に描きました。
輪文様は円満や永遠の広がりを表す吉祥文様です。



三峰
MADE IN JAPAN



輪つなぎ 菊形55浅鉢
φ16.9×4.9cm



輪つなぎ 菊形68深皿
φ20.7×5.2cm



輪つなぎ 菊形35皿
φ12.2×2.7cm



輪つなぎ 菊形50皿
φ16.3×3.5cm



輪つなぎ 菊形80皿
φ23×4.3cm



輪つなぎ 菊形85皿
φ25.3×3.8cm



輪つなぎ 菊形35鉢
φ10.5×4.2cm



輪つなぎ 菊形45鉢
φ13.8×5cm



輪つなぎ 菊形55鉢
φ16.7×6.1cm



輪つなぎ 菊形68鉢
φ20.6×7.4cm



菊形68深皿

太タコ唐草

New

Futotakokarakusa

古くから愛されてきたタコ唐草を大胆な構図で大きく太く表現しました。
力強く連続する文様が食のシーンにアクセントを加えてくれます。



三峰

MADE IN JAPAN



太タコ唐草 六兵55浅鉢
φ17×4.9cm



太タコ唐草 六兵68深皿
φ21×5.2cm



太タコ唐草 三角30小皿
φ9.7×2cm



太タコ唐草 三角35皿
φ12.1×2.5cm



太タコ唐草 三角50皿
φ16.5×3.2cm



太タコ唐草 三角80皿
φ22.7×4.5cm



太タコ唐草 三角30小鉢
φ9×3.9cm



太タコ唐草 三角35鉢
φ10.7×4cm



太タコ唐草 三角40鉢
φ12.4×5.5cm



太タコ唐草 三角45鉢
φ13.7×5cm



太タコ唐草 三角55鉢
φ16.7×6.1cm



太タコ唐草 三角68鉢
φ20.5×7.4cm



三角50皿 / 三角68鉢 / 六兵55浅鉢



さぬき丼 / 三角35皿



太タコ唐草 お好み丼(小)
φ13.2×7.4cm



太タコ唐草 お好み丼(大)
φ16×8.4cm



太タコ唐草 さぬき丼
φ18.5×9cm



太タコ唐草 麺鉢
φ21.4×8.2cm



太タコ唐草 反形50丼
φ16×8.5cm



太タコ唐草 反形60丼
φ19×9.3cm



太タコ唐草 そば千代久
φ8.5×6.8cm 150cc



太タコ唐草 玉粥28皿
φ9×2.1cm



花一輪

New

Hanaichirin

細筆で描かれた愛らしい桜文様。
青と赤の花たちが食卓を華やかに演出します。

花庵

MADE IN JAPAN



ノンラップ蓋がご使用頂けます。



三峰
MADE IN JAPAN

湧十草

Fuchitokusa

伝統ある十草文様を藍と錆で交互にリズムカルに描きました。
深みのある青磁釉と共に楽しみ下さい。





藍
三
峰
MADE IN JAPAN



菊形35皿／菊形80皿／菊形55浅鉢



菊形68深皿／玉淵28皿



三
峰
MADE IN JAPAN

吹墨丸紋

Fukizumimarumon

大小の吉祥丸紋に吹墨を施しました。
青の清々しい躍動を感じて下さい。



吹墨丸紋 菊形55浅鉢
φ16.9×4.9cm



吹墨丸紋 菊形68深皿
φ20.7×5.2cm



吹墨丸紋 菊形35皿
φ12.2×2.7cm



吹墨丸紋 菊形50皿
φ16.3×3.5cm



吹墨丸紋 菊形80皿
φ23×4.3cm



吹墨丸紋 菊形85皿
φ25.3×3.8cm



吹墨丸紋 菊形35鉢
φ10.5×4.2cm



吹墨丸紋 菊形45鉢
φ13.8×5cm



吹墨丸紋 菊形55鉢
φ16.7×6.1cm



吹墨丸紋 菊形68鉢
φ20.6×7.4cm



古染格子 菊形55浅鉢
φ16.9×4.9cm



古染格子 菊形68深皿
φ20.7×5.2cm



古染格子 お好み丼(小)
φ13.2×7.4cm



古染格子 お好み丼(大)
φ16×8.4cm



古染格子 さぬき丼
φ18.5×9cm



古染格子 麺鉢
φ21.4×8.2cm



古染格子 反形50丼
φ16×8.5cm



古染格子 反形60丼
φ19×9.3cm



古染格子 そば千代久
φ8.5×6.8cm 150cc



古染格子 玉淵28皿
φ9×2.1cm

古染格子

Kosomegoushi

軽快な筆のタッチとしっかりとした釉薬の調和が
美しいシリーズ。
日々の食卓に温かみを添えます。



藍
友
禅

MADE IN JAPAN



菊形55鉢／菊形68深皿



玉淵28皿／六兵55浅鉢／六兵68深皿／そば千代口／麵鉢



三
峰

MADE IN JAPAN

藍友禅

Aiyuzen

染付で小紋柄を埋め尽くしました。
着物をまとった様な華やかさで、
料理の色も鮮やかに引き立ててくれます。



藍友禅 菊形35皿
φ12.2×2.7cm



藍友禅 菊形50皿
φ16.3×3.5cm



藍友禅 菊形80皿
φ23×4.3cm



藍友禅 菊形85皿
φ25.3×3.8cm



藍友禅 菊形35鉢
φ10.5×4.2cm



藍友禅 菊形45鉢
φ13.8×5cm



藍友禅 菊形55鉢
φ16.7×6.1cm



藍友禅 菊形68鉢
φ20.6×7.4cm



藍友禅 菊形55浅鉢
φ16.9×4.9cm



藍友禅 菊形68深皿
φ20.7×5.2cm



New 刷毛目格子 六兵45浅鉢
φ14.8×4.7cm



刷毛目格子 六兵55浅鉢
φ17×4.9cm



刷毛目格子 六兵68深皿
φ21×5.2cm



刷毛目格子 お好み丼(小)
φ13.2×7.4cm



刷毛目格子 お好み丼(大)
φ16×8.4cm



刷毛目格子 さぬき丼
φ18.5×9cm



刷毛目格子 麵鉢
φ21.4×8.2cm



刷毛目格子 反形50丼
φ16×8.5cm



刷毛目格子 反形60丼
φ19×9.3cm



刷毛目格子 そば千代久
φ8.5×6.8cm 150cc



刷毛目格子 玉淵28皿
φ9×2.1cm

刷毛目格子

Hakemegoushi

力強く勢よく描かれた刷毛のブルー。
和洋中、どのお料理にも合う
使い勝手の良いうつわです。



三峰

MADE IN JAPAN

錆唐草 Sabikarakusa

唐草文様を大胆に描き、緑の吹きを施しました。
ご飯ものや総菜鉢として幅広くお使いいただけます。



錆唐草 六兵45浅鉢
φ14.8×4.7cm



錆唐草 六兵55浅鉢
φ17×4.9cm



錆唐草 六兵68深皿
φ21×5.2cm



錆唐草 お好み丼(小)
φ13.2×7.4cm



錆唐草 お好み丼(大)
φ16×8.4cm



錆唐草 さぬき丼
φ18.5×9cm



錆唐草 麺鉢
φ21.4×8.2cm



錆十草 菊形焼物皿
19.5×12.7×2.5cm



錆唐草 そば千代久
φ8.5×6.8cm 150cc
錆唐草 玉漕28皿
φ9×2.1cm

花七宝 Hanashippou

七宝とは4つの楕円が円形になるように配した日本の伝統文様です。
円が続いていく、縁起の良い和柄を食器に写しました。



花七宝 菊形55浅鉢
φ16.9×4.9cm



花七宝 菊形68深皿
φ20.7×5.2cm



花七宝 お好み丼(小)
φ13.2×7.4cm



花七宝 お好み丼(大)
φ16×8.4cm



花七宝 さぬき丼
φ18.5×9cm



花七宝 麺鉢
φ21.4×8.2cm



花七宝 反形50丼
φ16×8.5cm



花七宝 反形60丼
φ19×9.3cm



花七宝 そば千代久
φ8.5×6.8cm 150cc
花七宝 玉漕28皿
φ9×2.1cm



三峰

MADE IN JAPAN



菊形焼物皿 / 玉漕28皿



反形50丼



三峰
MADE IN JAPAN

三角80皿

藍更紗

Aisarasa

錆と呉須の濃淡で描かれた唐草文様。
和洋中間わず合わせやすく
毎日の食卓で重宝します。



藍更紗 六兵55浅鉢
φ17×4.9cm



藍更紗 六兵68深皿
φ21×5.2cm



藍更紗 三角35皿
φ12.1×2.5cm



藍更紗 三角50皿
φ16.5×3.2cm



藍更紗 三角80皿
φ22.7×4.5cm



藍更紗 楕円35鉢
11×10.8×4.1cm



藍更紗 楕円45鉢
13.8×13.5×5.4cm



藍更紗 楕円55鉢
16.9×16.5×6cm

濃十草

Damitokusa

「十草」とは日本で古来から親しまれてきた縦縞の文様です。
使って飽きない定番の絵柄を
毎日使ううつわに描きました。



反形50丼／三角30小皿



三峰
MADE IN JAPAN



濃十草 三角30小鉢
φ9×3.9cm



濃十草 楕円35鉢
11×10.8×4.1cm



濃十草 楕円40鉢
12.5×12.1×5.5cm



濃十草 楕円45鉢
13.8×13.5×5.4cm



濃十草 楕円55鉢
16.9×16.5×6cm



濃十草 三角30小皿
φ9.7×2cm



濃十草 三角35皿
φ12.1×2.5cm



濃十草 三角50皿
φ16.5×3.2cm



濃十草 三角80皿
φ22.7×4.5cm



濃十草 軽量茶碗
φ11.5×5.6cm



濃十草 軽量丼(小)
φ12.9×7.3cm



濃十草 軽量丼(大)
φ15.8×8.3cm



濃十草 反形50丼
φ16×8.5cm



濃十草 反形60丼
φ19×9.3cm



濃十草 さぬき丼
φ18.5×9cm



濃十草 麺鉢
φ21.4×8.2cm



藍
々
々

MADE IN JAPAN

菊形80皿 / 菊形55浅鉢



藍
々
々

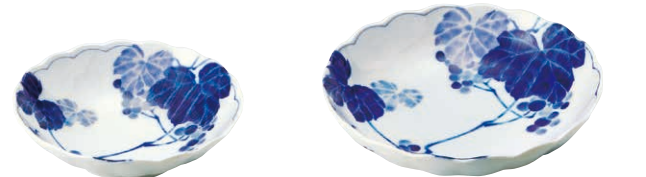
MADE IN JAPAN

六兵68深皿 / 三角50皿

野ぶどう

Nobudou

白の十草文様の上に藍で葡萄を濃淡で描きました。豊かに実をつけることから豊稔を、力強く伸びる蔓は永久性をしめす吉祥文様です。



野ぶどう 菊形55浅鉢
φ16.9×4.9cm

野ぶどう 菊形68深皿
φ20.7×5.2cm



野ぶどう 菊形35皿
φ12.2×2.7cm

野ぶどう 菊形50皿
φ16.3×3.5cm

野ぶどう 菊形60皿
φ19.2×3.8cm

野ぶどう 菊形80皿
φ23×4.3cm

野ぶどう 菊形85皿
φ25.3×3.8cm



野ぶどう 収納35B
φ10.7×4cm



野ぶどう 収納45B
φ13.2×5.3cm



野ぶどう 収納50B
φ16×6.8cm



野ぶどう 菊形35鉢
φ10.5×4.2cm



野ぶどう 菊形45鉢
φ13.8×5cm



野ぶどう 菊形55鉢
φ16.7×6.1cm



野ぶどう 菊形68鉢
φ20.6×7.4cm



藍祥瑞 六兵55浅鉢
φ17×4.9cm

藍祥瑞 六兵68深皿
φ21×5.2cm



藍祥瑞 三角35皿
φ12.1×2.5cm



藍祥瑞 三角50皿
φ16.5×3.2cm



藍祥瑞 三角80皿
φ22.7×4.5cm



藍祥瑞 収納35B
φ10.7×4cm



藍祥瑞 収納45B
φ13.2×5.3cm



藍祥瑞 収納50B
φ16×6.8cm



藍祥瑞 楕円35鉢
11×10.8×4.1cm



藍祥瑞 楕円40鉢
12.5×12.1×5.5cm



藍祥瑞 楕円45鉢
13.8×13.5×5.4cm



藍祥瑞 楕円55鉢
16.9×16.5×6cm

藍祥瑞

Aishonzui

祥瑞(しんずい)とは、連続した幾何学文様を染付で描いたものをいいます。飽きのこない、長く使ってもらえるうつわです。

彫十草

Horitokusa

釉薬(うわぐすり)を掻き落とし、凹凸のある縦縞文様をあらわしました。
質感のある黒釉と白釉でお届けします。



(白)丸碗／玉掬28皿
(黒)反形60丼／六兵55浅鉢／玉掬28皿

彫十草 〈白〉 White



彫十草 白 丸碗
φ11.6×5.6cm

彫十草 白 茶漬碗
φ13.9×6.3cm

彫十草 白 お好み丼(小)
φ13.2×7.4cm

彫十草 白 お好み丼(大)
φ16×8.4cm



彫十草 白 反形50丼
φ16×8.5cm



彫十草 白 反形60丼
φ19×9.3cm



彫十草 白 さぬき丼
φ18.5×9cm



彫十草 白 麵鉢
φ21.4×8.2cm



彫十草 白 六兵45浅鉢
φ14.8×4.7cm



彫十草 白 六兵55浅鉢
φ17×4.9cm



彫十草 白 六兵68深皿
φ21×5.2cm



彫十草 白 そば千代久
φ8.5×6.8cm 150cc
彫十草 白 玉掬28皿
φ9×2.1cm



和樂
MADE IN JAPAN

彫十草 〈黒〉 Black



彫十草 黒 丸碗
φ11.6×5.6cm

彫十草 黒 茶漬碗
φ13.9×6.3cm

彫十草 黒 お好み丼(小)
φ13.2×7.4cm

彫十草 黒 お好み丼(大)
φ16×8.4cm



彫十草 黒 反形50丼
φ16×8.5cm



彫十草 黒 反形60丼
φ19×9.3cm



彫十草 黒 さぬき丼
φ18.5×9cm



彫十草 黒 麵鉢
φ21.4×8.2cm



彫十草 黒 六兵45浅鉢
φ14.8×4.7cm



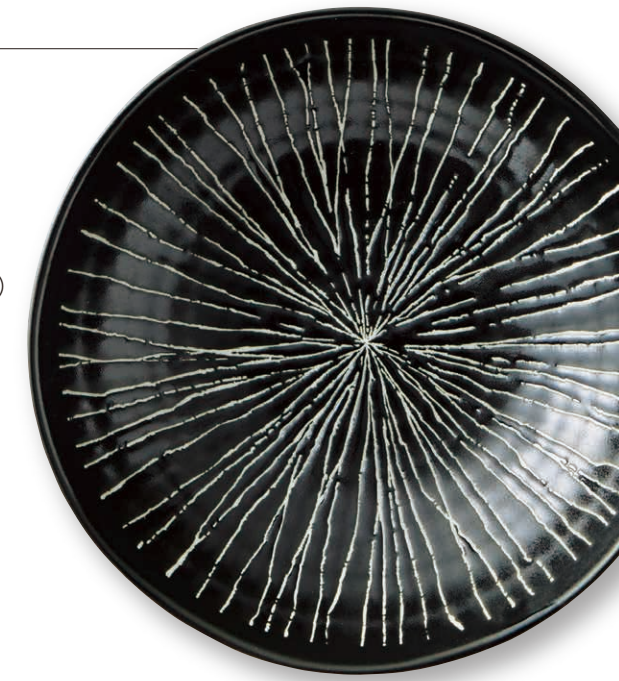
彫十草 黒 六兵55浅鉢
φ17×4.9cm



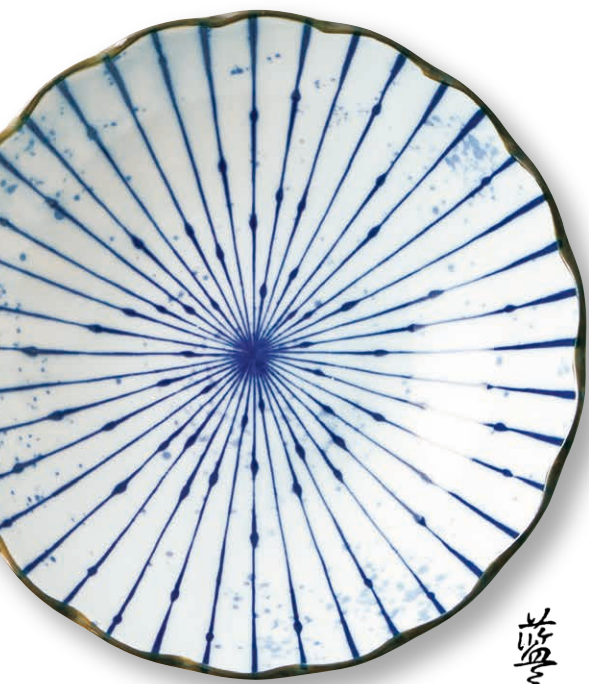
彫十草 黒 六兵68深皿
φ21×5.2cm



彫十草 黒 そば千代久
φ8.5×6.8cm 150cc
彫十草 黒 玉掬28皿
φ9×2.1cm



和樂
MADE IN JAPAN



藍
三
草
MADE IN JAPAN

吹墨十草 Fukizumitokusa

伸びやかに描かれた十草文様と吹墨技法が織り成す染付の美。
日常使いから、おもてなしの席まで幅広く活躍するシリーズです。



吹墨十草 三角35皿
φ12.1×2.5cm



吹墨十草 三角50皿
φ16.5×3.2cm



吹墨十草 三角80皿
φ22.7×4.5cm



吹墨十草 菊形55浅鉢
φ16.9×4.9cm



吹墨十草 菊形68深皿
φ20.7×5.2cm



吹墨十草 梅形30小皿
φ9.7×2cm



吹墨十草 梅形30小鉢
φ8.8×4cm



吹墨十草 そば千代久
φ8.5×6.8cm 150cc
吹墨十草 玉漉28皿
φ9×2.1cm



吹墨十草 お好み丼(小)
φ13.2×7.4cm



吹墨十草 お好み丼(大)
φ16×8.4cm



吹墨十草 さぬき丼
φ18.5×9cm



吹墨十草 麵鉢
φ21.4×8.2cm



吹墨十草 反形50丼
φ16×8.5cm



吹墨十草 反形60丼
φ19×9.3cm



お好み丼(大) / 三角35皿 / 三角50皿



梅形30小鉢 / 梅形30小皿 / 三角35鉢



吹墨十草 三角35鉢
φ10.7×4cm



吹墨十草 三角45鉢
φ13.7×5cm



吹墨十草 三角55鉢
φ16.7×6.1cm



吹墨十草 三角68鉢
φ20.5×7.4cm



New 太タコ唐草
Futotakokarakusa



New 花一輪〈青〉
Hanaichirin 〈Blue〉



New 花一輪〈赤〉
Hanaichirin 〈Red〉



花七宝
Hanashippou



淵十草
Fuchitokusa

Sorigatadon
反形井
すっきりとした形の井を大、小ご用意しました。ラーメンや丼ものはもちろん、煮物やサラダなどを盛り付ける大鉢としても活躍します。

反形50丼 φ16×8.5cm
反形60丼 φ19×9.3cm



彫十草〈白〉
Horitokusa 〈White〉



水玉十草 反形60丼



水玉十草
Mizutamatokusa



藍草紋
Aisoumon



古染格子
Kosomegoushi



彫十草〈黒〉
Horitokusa 〈Black〉



濃十草
Damitokusa



吹墨十草
Fukizumitokusa



太タコ唐草 反形60丼



刷毛目格子
Hakemegoushi



細十草
Hosotokusa



菊線
Kikusen



点十草
Tentokusa



白化粧
Shirogesyou



窯変紺
Youhenkon



深緑釉
Shinryokuyu



藍染
MADE IN JAPAN



六兵68深皿／蒸し碗／蒸し蓋



軽量丼(大)／三角35皿／三角40皿

藍染ぶどう

Aizomebudou

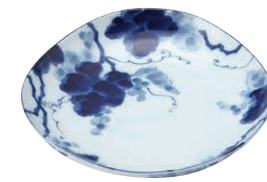
古来より日本人に愛されてきたうつわの定番“染付”。縁起の良いぶどう文様を藍の色で濃淡豊かに描きました。深みのある呉須色と青磁釉の風合いをお楽しみください。



藍染ぶどう 三角35皿
φ12.1×2.5cm



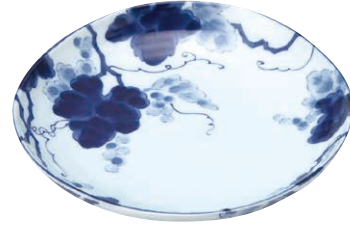
藍染ぶどう 三角40皿
φ13.6×2.8cm



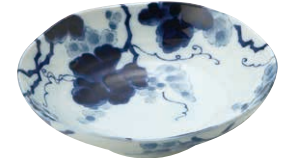
藍染ぶどう 三角50皿
φ16.5×3.2cm



藍染ぶどう 三角60皿
φ19×3.7cm



藍染ぶどう 三角80皿
φ22.7×4.5cm



藍染ぶどう 六兵55浅鉢
φ17×4.9cm



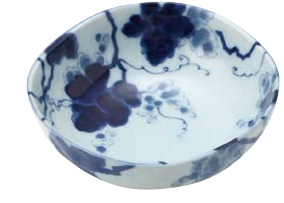
藍染ぶどう 六兵68深皿
φ21×5.2cm



藍染ぶどう 三角35鉢
φ10.7×4cm



藍染ぶどう 三角45鉢
φ13.7×5cm



藍染ぶどう 三角55鉢
φ16.7×6.1cm



藍染ぶどう 三角68鉢
φ20.5×7.4cm



藍染ぶどう 軽量茶碗
φ11.5×5.6cm



藍染ぶどう 軽量丼(小)
φ12.9×7.3cm



藍染ぶどう 軽量丼(大)
φ15.8×8.3cm



藍染ぶどう 収納35B
φ10.7×4cm



藍染ぶどう 収納45B
φ13.2×5.3cm



藍染ぶどう 収納50B
φ16×6.8cm



藍染ぶどう デザート鉢
φ12.1×5.5cm



藍染ぶどう そば千代久
φ8.5×6.8cm 150cc



藍染ぶどう 玉漉28皿
φ9×2.1cm



藍染ぶどう 蒸し碗
φ7.6×6.9cm



藍染ぶどう 蒸し蓋
φ8.6×2cm



菊形68深皿

白化粧

Shirogesyou

やわらかな白い釉薬で仕上げました。
日常の食卓にすっとなじむ
優しい雰囲気のお皿です。



白化粧 菊形焼物皿
19.5×12.7×2.5cm



白化粧 反形50井
φ16×8.5cm



白化粧 反形60井
φ19×9.3cm



白化粧 菊形55浅鉢
φ16.9×4.9cm



白化粧 菊形68深皿
φ20.7×5.2cm



白化粧 楕円盛鉢
32.3×14.8×4.7cm



白化粧 お好み井(小)
φ13.2×7.4cm



白化粧 お好み井(大)
φ16×8.4cm



白化粧 さぬき井
φ18.5×9cm



白化粧 麵鉢
φ21.4×8.2cm



白化粧 梅形30小皿
φ9.7×2cm



白化粧 梅形30小鉢
φ8.8×4cm



白化粧 そば千代久
φ8.5×6.8cm 150cc
白化粧 玉漕28皿
φ9×2.1cm

トビカンナ

Tobikanna

深い色合いのゴスとサビで染付を施し、
伝統技法「トビカンナ」で文様を創り出しました。
シンプルな絵付けと白い生地との対比が美しく、
和洋を問わず食卓を彩ります。

三峰

MADE IN JAPAN

〈藍色〉

Indigo



藍色 六兵55浅鉢
φ17×4.9cm



藍色 六兵68深皿
φ21×5.2cm



藍色 収納35B
φ10.7×4cm



藍色 収納45B
φ13.2×5.3cm



藍色 収納50B
φ16×6.8cm



藍色 そば千代久
φ8.5×6.8cm 150cc
藍色 玉漕28皿
φ9×2.1cm



藍色 お好み井(小)
φ13.2×7.4cm



藍色 お好み井(大)
φ16×8.4cm



藍色 さぬき井
φ18.5×9cm



藍色 麵鉢
φ21.4×8.2cm

〈錆色〉

Rust

錆色 そば千代久 φ8.5×6.8cm 150cc

錆色 玉漕28皿 φ9×2.1cm

錆色 六兵55浅鉢 φ17×4.9cm

錆色 六兵68深皿 φ21×5.2cm

錆色 収納35B φ10.7×4cm

錆色 収納45B φ13.2×5.3cm

錆色 収納50B φ16×6.8cm

錆色 お好み井(小) φ13.2×7.4cm

錆色 お好み井(大) φ16×8.4cm

錆色 さぬき井 φ18.5×9cm

錆色 麵鉢 φ21.4×8.2cm

🍷 ノンラップ蓋がご使用頂けます。



黄彩花紋

Ousaikamon

黄色の絵付けが鮮烈な印象のうつわは、おもてなしの料理から普段使いまで幅広く活躍します。発売以来、人気のロングセラー商品です。



菊形60皿

藍
味
MADE IN JAPAN



黄彩花紋 六兵55浅鉢
φ17×4.9cm



黄彩花紋 六兵68深皿
φ21×5.2cm



黄彩花紋 菊形35皿
φ12.2×2.7cm



黄彩花紋 菊形40皿
φ13.7×3cm



黄彩花紋 菊形50皿
φ16.3×3.5cm



黄彩花紋 菊形60皿
φ19.2×3.8cm



黄彩花紋 菊形80皿
φ23×4.3cm



黄彩花紋 菊形35鉢
φ10.5×4.2cm



黄彩花紋 菊形45鉢
φ13.8×5cm



黄彩花紋 菊形55鉢
φ16.7×6.1cm



黄彩花紋 菊形68鉢
φ20.6×7.4cm



黄彩花紋 お好み丼(小)
φ13.2×7.4cm



黄彩花紋 さぬぎ丼
φ18.5×9cm



黄彩花紋 麺鉢
φ21.4×8.2cm



黄彩花紋 丸碗
φ11.6×5.6cm



黄彩花紋 茶漬碗
φ13.9×6.3cm



黄彩花紋 反湯呑
φ8×7.9cm 180cc



黄彩花紋 蒸し碗
φ7.6×6.9cm
黄彩花紋 蒸し蓋
φ8.6×2cm



菊形68深皿 / 菊形35皿



花庵
MADE IN JAPAN

花ほのか

Hanahonoka

春を感じる季節のうつわ。桜のピンクと葉っぱのグリーンがやわらかな色合いで温かみがあります。



花ほのか 菊形35皿
φ12.2×2.7cm



花ほのか 菊形50皿
φ16.3×3.5cm



花ほのか 菊形55浅鉢
φ16.9×4.9cm



花ほのか 菊形68深皿
φ20.7×5.2cm



花ほのか 菊形35鉢
φ10.5×4.2cm



花ほのか 菊形45鉢
φ13.8×5cm



花ほのか 菊形55鉢
φ16.7×6.1cm



花ほのか 収納35B
φ10.7×4cm



花ほのか 収納45B
φ13.2×5.3cm



花ほのか 収納50B
φ16×6.8cm

☞ ノンラップ蓋がご使用頂けます。



玉淵50皿／収納45B／丸碗



玉淵50皿／収納45B

ほっこりねこ Hokkorineko

手描き風のねこのイラストと魚をモチーフにした可愛らしいうつわです。
ごはんの時間が思わずほっこりできそうです。



ほっこりねこ 丸碗
φ11.6×5.6cm

ほっこりねこ お好み丼(小)
φ13.2×7.4cm

ほっこりねこ 玉淵50皿
φ16.2×3.4cm



ほっこりねこ 収納45B
φ13.2×5.3cm

ほっこりねこ 収納50B
φ16×6.8cm



ほっこりねこ 六兵55浅鉢
φ17×4.9cm

ほっこりねこ 六兵68深皿
φ21×5.2cm



ほっこりうさぎ Hokkoriusagi

にっこり笑顔のうさぎとにんじんのイラストをデザインしたうつわです。
楽しい時間が食卓に広がります。



ほっこりうさぎ 丸碗
φ11.6×5.6cm

ほっこりうさぎ お好み丼(小)
φ13.2×7.4cm

ほっこりうさぎ 玉淵50皿
φ16.2×3.4cm



ほっこりうさぎ 収納45B
φ13.2×5.3cm

ほっこりうさぎ 収納50B
φ16×6.8cm



ほっこりうさぎ 六兵55浅鉢
φ17×4.9cm

ほっこりうさぎ 六兵68深皿
φ21×5.2cm



ほっこりうさぎ 収納45B／ほっこりねこ 収納50B
※蓋は販売しておりません。

🍷 ノンラップ蓋がご使用頂けます。

窯変紺 Youhenkon

窯の中での変化がもたらすあじわいのある紺色。

窯変紺 六兵そば千代久 φ8.6×6.9cm 150cc
 窯変紺 玉漕28皿 φ9×2.1cm



窯変紺 反形50井
φ16×8.5cm



窯変紺 お好み井(小)
φ13.2×7.4cm



窯変紺 さぬき井
φ18.5×9cm



窯変紺 六兵55浅鉢
φ17×4.9cm



窯変紺 反形60井
φ19×9.3cm



窯変紺 お好み井(大)
φ16×8.4cm



窯変紺 麵鉢
φ21.4×8.2cm



窯変紺 六兵68深皿
φ21×5.2cm



窯変紺 楕円盛鉢
32.3×14.8×4.7cm



窯変紺 楕円盛鉢



深緑釉 楕円盛鉢
32.3×14.8×4.7cm

深緑釉 Shinryokuyu

料理をしっとりみせてくれるつややかで深い緑色。

深緑釉 六兵そば千代久 φ8.6×6.9cm 150cc
 深緑釉 玉漕28皿 φ9×2.1cm



深緑釉 反形50井
φ16×8.5cm



深緑釉 お好み井(小)
φ13.2×7.4cm



深緑釉 さぬき井
φ18.5×9cm



深緑釉 六兵55浅鉢
φ17×4.9cm



深緑釉 反形60井
φ19×9.3cm



深緑釉 お好み井(大)
φ16×8.4cm



深緑釉 麵鉢
φ21.4×8.2cm



深緑釉 六兵68深皿
φ21×5.2cm

れんげ Renge

機能性も重視したスグレモノな、れんげシリーズ大・小です。



形状見本 Form sample

名入れ、別注、オリジナル商品の開発等に。
 ・詳しくは、お気軽にお問い合わせください。





梅形30小皿 φ9.7×2cm 75g
 梅形30小鉢 φ8.8×4cm 94g
 三角30小皿 φ9.7×2cm 69g
 三角30小鉢 φ9×3.9cm 101g
 菊形30小皿 φ9.9×2cm 75g
 菊形30小鉢 φ9×4.1cm 98g
 四角小付 8.8×8.8×3cm 134g



玉淵28皿 φ9×2.1cm 55g
 玉淵35皿 φ12.5×2.4cm 125g
 玉淵40皿 φ13.8×2.7cm 175g
 玉淵50皿 φ16.2×3.4cm 260g
 玉淵60皿 φ19.2×3.8cm 370g



玉淵45鉢 φ13.2×4.9cm 220g
 玉淵50鉢 φ15.9×5.5cm 310g
 玉淵65鉢 φ20.6×6.5cm 610g



六兵45浅鉢 φ14.8×4.7cm 250g
 六兵55浅鉢 φ17×4.9cm 300g
 六兵68深皿 φ21×5.2cm 500g
 花形68深皿 φ20.5×5cm 425g



楕円35鉢 11×10.8×4.1cm 120g
 楕円40鉢 12.5×12.1×5.5cm 171g
 楕円45鉢 13.8×13.5×5.4cm 220g
 楕円55鉢 16.9×16.5×6cm 360g



収納35B  φ10.7×4cm 130g
 収納45B  φ13.2×5.3cm 205g
 収納50B  φ16×6.8cm 350g
 軽量井(小)  φ12.9×7.3cm 220g
 軽量井(大)  φ15.8×8.3cm 340g



お好み井(小) φ13.2×7.4cm 285g
 お好み井(大) φ16×8.4cm 430g
 大井 φ15.3×8cm 440g
 反形50井 φ16×8.5cm 370g
 反形60井 φ19×9.3cm 553g



さぬぎ井 φ18.5×9cm 595g
 さぬぎ井(大) φ21.5×10cm 885g
 ラーメン鉢 φ20.3×8cm 540g
 麺鉢 φ21.4×8.2cm 640g



 軽量茶碗 φ11.5×5.6cm 135g
 丸碗 φ11.6×5.6cm 165g
 ライスボウル φ11.6×6.5cm 190g
 スープボウル φ13.2×6.9cm 259g
 茶漬碗 φ13.9×6.3cm 265g



煎茶 φ9.2×5.6cm 110g
 120cc
 反湯呑 φ8×7.9cm 170g
 180cc
 そば千代久 φ8.5×6.8cm 150g
 150cc
 六兵そば千代久 φ8.6×6.9cm 150g
 150cc
 コーヒー碗 11.2×8.6×6.5cm 155g
 125cc



デザート鉢 φ12.1×5.5cm 190g
 蒸し蓋 φ8.6×2cm 60g
 蒸し碗 φ7.6×6.9cm 190g
 セット φ8.6×8.2cm 250g



呑水 15.2×12.8×4.9cm 250g
 楕円銘々皿 17.7×11.5×2.5cm 210g
 楕円スバ皿 24.5×15.6×3.5cm 450g
 楕円盛鉢 32.3×14.8×4.7cm 514g